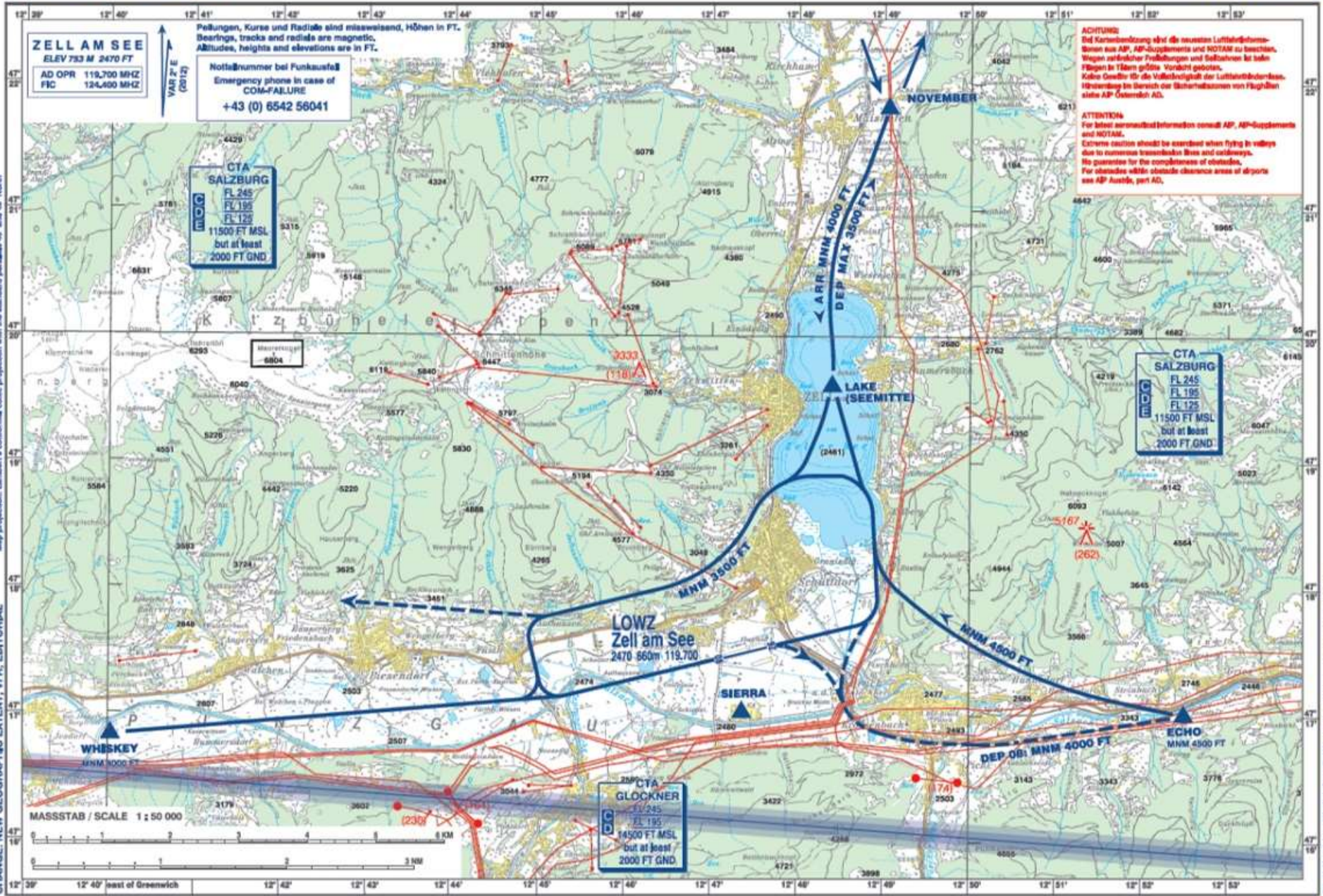


**SICHTFLUGKARTE  
CHART FOR VFR FLIGHTS**

**ZELL AM SEE  
Österreich / Austria**

Kartprojektion: Lambertische konforme Schutzprojektion mit dem Bugenmaßstab (Standardparallelen 48° und 49° nördlicher Breite)  
 Map projection: Lambert's conformal conic projection with the standard parallels 48° and 49° North  
 CHANGE: NEW GEOGRAPHIC EXTENT; VFR; EDITORIAL



**ACHTUNG!**  
Bei Kommunikation über die neuesten Luftfahrtinformationen aus AP, AP-Ergänzungen und NOTAM zu beachten. Wegen zeitlicher Prüfungen und Selbsttests ist kein Fliegen in Tätern größte Vorkehrung geboten. Keine Gewähr für die Vollständigkeit der Luftfahrtinformationen. Halten Sie im Bereich der Sicherheitsmaßnahmen von Flughäfen siehe AP Österreich AD.

**ATTENTION**  
For latest aeronautical information consult AP, AP-Supplements and NOTAM.  
Extreme caution should be exercised when flying in valleys due to numerous transmitters lines and outcrops. No guarantee for the completeness of charts.  
For obstacles within obstacle clearance areas of airports see AP Austria, part AD.